

SHUTTLE – HOLT DICH AB.



Spät geworden? Bus weg? Spontane Verabredung oder wichtige Besprechung? Dann lass dich doch einfach und flexibel abholen. Unser Shuttle bringt dich, wohin du willst. Virtuelle Haltepunkte zeigen dir in unserer App, wo du dich abholen lassen kannst. Damit ergänzt der

Shuttle den Linienverkehr in Gütersloh optimal. Um eine Fahrt zu buchen, brauchst du nur die Shuttle-App. Und so einfach geht's: Registrieren, Fahrt buchen und abholen lassen. Worauf warten? Lade dir jetzt die kostenlose App!



Fahrt in: Gütersloh

Träger: Stadtbus Gütersloh GmbH

Kosten: Pro Person und Fahrt 4,- € (Für Inhaber der WestfalenTarif-Abos, Kinder, Schüler, Auszubildende, Studenten und Schwerbehinderte mit Wertmarke 3,- €)

Buchbar mit: App (Shuttle – Holt dich ab.)



WESTFÄLISCHE MOBILITÄTSPLATTFORM

Die Westfälische Mobilitätsplattform (WMP) macht die Nutzung von öffentlichen Verkehrsmitteln einfach und attraktiv. Ziel des vom Nahverkehr Westfalen-Lippe getriebenen REGIONALE-Projekts ist es, sämtliche Mobilitätsangebote inklusive Sharing und Minimobilität im UrbanLand in Kombination miteinander nutzbar zu machen. Hierfür kooperieren die Aufgabenträger und Verkehrsgesellschaften in OstWestfalenLippe. Die WMP bündelt die Information, zukünftig auch Buchung, Zugang und Abrechnung auf Grundlage einer einheitlichen Datenbasis in einer App und macht Mobilität damit zu einem komfortablen Service.



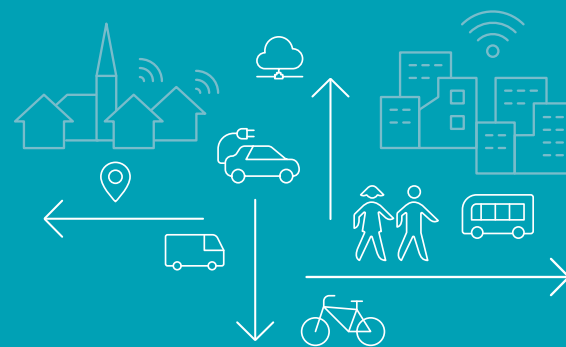
Träger:

Nahverkehr Westfalen-Lippe

Menschen im UrbanLand wollen mobil sein und einfach schnell von A nach B kommen. In der Stadt wie auf dem Land.

Egal, wo es hingehet: zur Arbeit, zur Uni, zur Arztpraxis oder zum Shoppen. Und das am besten mit nur einem Ticket. REGIONALE-Projekte und weitere Angebote sorgen für klimafreundliche durchgehende Mobilitätsketten und bedienen dabei die erste und letzte Meile mit: Wie komme ich vom Bahnhof nach Hause?

Unterschiedliche Angebote müssen dafür inhaltlich und funktional miteinander verknüpft werden, damit eine intelligente und nutzungsfreundliche Mobilität als Service entsteht und die komfortable Erreichbarkeit von Tür zu Tür gesichert wird. Flexibel und auf Abruf bereit: Sharing-Systeme und Minimobilität ergänzen die Verkehrsangebote für eine individuelle und flexible Wegekette und denken das Prinzip Teilen mithilfe digitaler Buchungssysteme weiter. Damit wird On Demand so gut wie das eigene Auto. So kommen die Menschen in unserer Region an – in Großstädten, Mittelzentren und auf dem Land.



OstWestfalenLippe GmbH
REGIONALE 2022
Walther-Rathenau-Str. 33-35
33602 Bielefeld
0521 96733-130
urbanland@ostwestfalen-lippe.de



Wir schaffen vernetzte Mobilität mit einer gemeinsamen Strategie. Lösungen aus OstWestfalenLippe für ein gutes Leben.



www.urbanland-owl.de

#regionale2022 #UrbanLandOWL

facebook.com/regionale2022

twitter.com/REGIONALE22

Impressum

Herausgeberin: OstWestfalenLippe GmbH
Erarbeitet für den Aktionstag Vernetzte Mobilität OWL
im Rahmen der Europäischen Mobilitätswoche | Stand: 09/2022
Bilder: Bereitgestellt durch die Träger der Mobilitätsangebote
Gestaltung und Illustration: deteringdesign.de

Die REGIONALE 2022 wird gefördert durch:



Vernetzte Mobilität in OWL

Angebote im Verbund für die erste und letzte Meile

www.urbanland-owl.de

#REGIONALE2022 #UrbanLandOWL



LIMO – HIN UND WECH

Diese moderne Interpretation des klassischen „London-Taxis“ ist elektrisch und barrierefrei. Das flexible Mobilitätsangebot orientiert sich in der Flächenkommune Lage mit 15 Ortsteilen an den Fahrtwünschen der Kundschaft. Einen fixen Fahrplan oder eine festgelegte Reihenfolge der Haltestellen gibt es nicht – aber das System ist an den bereits vorhandenen und neuen Stationen ausgerichtet. Die LIMOs können angefordert werden, wenn kein anderes Linienfahrzeug innerhalb einer bestimmten Zeitspanne die Haltestelle anfährt. Die LIMOs binden Stadtrandgebiete an und machen Dörfer auch außerhalb von Regelbetriebszeiten erreichbar. Und das alles eingebunden in den ÖPNV-Tarif und die vorhandene Lippemobil-App ohne Zusatzkosten.



Fährt in: Lage
Träger: Kommunale Verkehrsgesellschaft Lippe mbH
Kosten: LIMO ist eingebunden in den Westfalentarif, es ist kein zusätzliches Ticket nötig
Buchbar mit: Lippemobil-App oder Tel. 05261 6673950



MEINANTON – KLEINBUS AUF ABRUF

Mit *meinAnton* kommt der Bus fast bis zur Haustür! Dank Kleinbussen mit sieben Sitzplätzen und einem Rollstuhlplatz seid ihr in Sennestadt und Jöllenbeck noch flexibler unterwegs. Dabei dient *meinAnton* als moderne Form der altbekannten Fahrgemeinschaft: Das Hintergrundsystem kombiniert die Fahrtwünsche jedes Fahrgasts zur idealen Route.



Fährt in: Bielefeld Sennestadt und Bielefeld Jöllenbeck
Träger: moBiel GmbH
Kosten: Pro Person kostet eine Fahrt mit Anton 1,50 €, kostenfrei für Kinder unter 7 Jahren
Buchbar mit: Internet oder App

MEINSIGGI – MODERNER FAHRRADVERLEIH

meinSigg ist euer moderner Fahrradverleih in Bielefeld! Über die App findet und bucht ihr rund um die Uhr bis zu vier von 650 Fahrrädern an rund 60 Stationen.



Fährt in: Bielefeld
Träger: moBiel GmbH
Kosten: 1,- € / 30 Minuten, max. 10,- €/Tag und weitere Abo-Vergünstigungen

HOLIBRI – ON-DEMAND-RIDEPOOLING

In Höxter wird der Linienverkehr (ÖPNV) durch Holibri-Shuttles ergänzt oder teilweise ersetzt. Kleinbusse fahren ca. 1.300 mobile Haltepunkte im ganzen Servicegebiet an. Der Betrieb erfolgt auf Abruf: via App, Web oder telefonisch kann der Fahrtwunsch auch kurzfristig angegeben werden. Menschen mit gleichen Zielen werden in einem Fahrzeug gepoolt, die gewünschten Strecken digital analysiert und optimiert abgefahren. Holibri zeigt im Experimentierfeld auf, wie On-Demand-Mobilität im ländlichen Raum gut mit dem ÖPNV verknüpft werden kann.



Fährt in: Höxter
Träger: Nahverkehrsverbund Paderborn/Höxter (nph)
Kosten: Holibri ist eingebunden in den Westfalentarif, es ist kein zusätzliches Ticket nötig
Buchbar mit: Holibri-App, im Web oder telefonisch über kostenlose Servicenummer: 0800 9787777



LINIEN-E-CARSHARING BORGHOLZHAUSEN

Ein deutschlandweit einzigartiges Konzept: Ausgehend vom Bahnhof Borgholzhausen werden auf definierten Linien kleinere Siedlungen und Gewerbegebiete der Flächenkommune mit Elektrofahrzeugen an den vorhandenen ÖPNV angebunden. Man fährt selbst und kann andere mitnehmen – für Besitzerinnen und Besitzer eines Nahverkehrsticket ist das Angebot kostenlos. Außerhalb der Linien sind die Fahrzeuge im klassischen E-Carsharing buchbar – dann allerdings kostenpflichtig.



Fährt in: Borgholzhausen
Träger: Stadt Borgholzhausen
Kosten: kostenlos mit ÖPNV-Ticket
Buchbar mit: OWLmobil App

